

PRUEBA DE ACCESO A CICLOS FORMATIVOS DE GRADO MEDIO 2020

RESOLUCIÓN 26/2020 de 25 de febrero

CIENCIAS DE LA NATURALEZA

CALIFICACIÓN

APELLIDOS

NOMBRE

DNI/NIE

1.- a) Sobre la clasificación de las ROCAS; completa las siguientes definiciones según corresponda: (0'1 cada respuesta correcta)

a. Las rocas _____ se generan a partir de material procedente de la fusión de otras rocas

b. Las rocas _____ son el resultado de la alteración de las rocas de la superficie.

c. Las rocas _____ se generan por los cambios de presión y temperatura que experimentan las rocas en el interior de la Tierra.

b) Relaciona cada definición con una de las siguientes palabras: Meteorización, Erosión, Transporte y Sedimentación según corresponda con el nombre de su proceso: (0'1 cada definición correcta)

Definición	Proceso
Lleva el material erosionado a otro lugar	
Altera las rocas y las deshace en fragmentos	
Deposita los materiales transportados	
La roca va perdiendo material	

PRUEBA DE ACCESO A CICLOS FORMATIVOS DE GRADO MEDIO 2020

RESOLUCIÓN 26/2020 de 25 de febrero

CIENCIAS DE LA NATURALEZA

2.- a) Sobre las relaciones tróficas en los ecosistemas, lee el texto y responde: (0'1 cada respuesta correcta)

En algunos lugares y otros tiempos se han exterminado los lobos por considerar que eran un peligro para el ganado, pero el número de roedores que eran parte de su alimentación ha crecido de manera espectacular y han arruinado las cosechas de trigo.

- ¿qué organismo de los que se citan es un productor? _____
- ¿qué seres son consumidores primarios? _____
- ¿qué seres son consumidores secundarios? _____

b) Relaciona cada organismo con su nivel trófico: (0'1 cada palabra colocada correctamente)

Rosal	Hongo	Alga	Águila
Tiburón	Saltamontes	Pino	

<u>Productor</u>	<u>Consumidor</u>	<u>Descomponedor</u>

PRUEBA DE ACCESO A CICLOS FORMATIVOS DE GRADO MEDIO 2020

RESOLUCIÓN 26/2020 de 25 de febrero

CIENCIAS DE LA NATURALEZA

3.- Indica completando en la columna derecha de la tabla a qué aparato o sistema pertenecen las siguientes estructuras del cuerpo humano. Fíjate en el ejemplo (0'1 cada respuesta correcta).

Estructuras	Aparato o sistema.....
<i>Ejemplo: Pulmones</i>	<i>Aparato. RESPIRATORIO</i>
Riñones	
Bronquios	
Encéfalo	
Útero	
Laringe	
Tiroides	
Corazón	
Uréteres	
Médula espinal	
Hipófisis	

4.- Observa la tabla sobre la cantidad de colesterol presente en 100 gramos de cada uno de los siguientes alimentos y contesta las preguntas: (0'1 cada acierto)

Yema de huevo	Hígado de pollo	Hígado de ternera	Quesos grasos	Carnes frescas
1500 mg	500 mg	300 mg	100 a 150 mg	70 a 100 mg

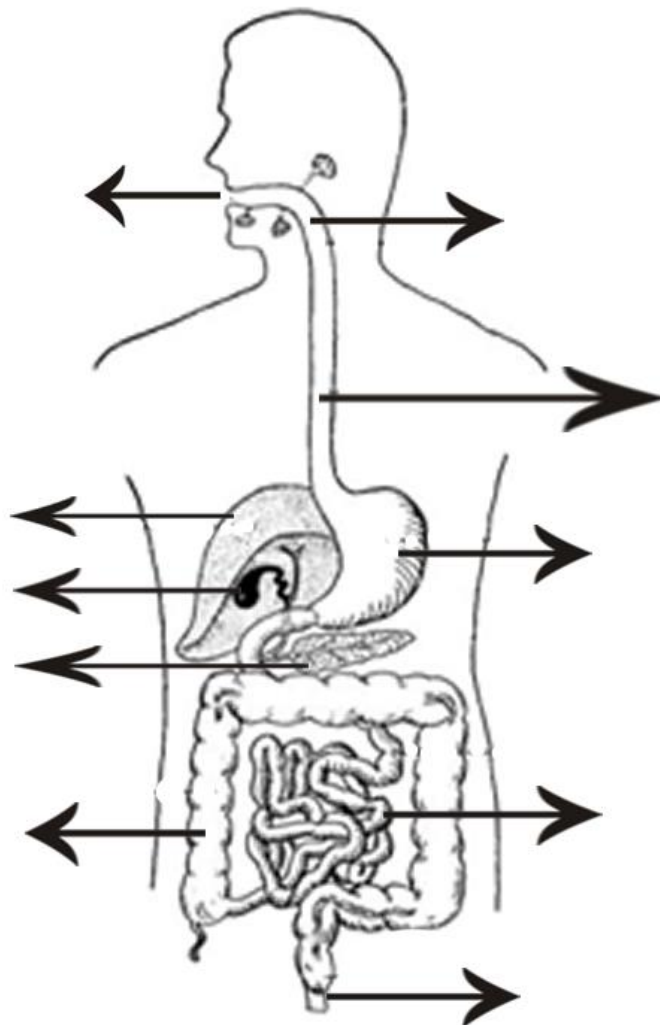
- ¿cuántos miligramos de colesterol hay en 10 g de yema de huevo? _____
- ¿qué tipo de hígado contiene más colesterol? _____
- ¿qué alimento contiene menos colesterol? _____

PRUEBA DE ACCESO A CICLOS FORMATIVOS DE GRADO MEDIO 2020

RESOLUCIÓN 26/2020 de 25 de febrero

CIENCIAS DE LA NATURALEZA

5- En el siguiente esquema del Aparato Digestivo, completa al lado de cada flecha el nombre de la parte señalada (0'1 cada palabra colocada correctamente)



Esquema mudo tomado de:

http://3.bp.blogspot.com/-ETQ5IMMeEFI/UjnkQEUrmI/AAAAAAAAI4E/23Oss38dAYk/s1600/digestion_mudo.png

PRUEBA DE ACCESO A CICLOS FORMATIVOS DE GRADO MEDIO 2020

RESOLUCIÓN 26/2020 de 25 de febrero

CIENCIAS DE LA NATURALEZA

6.- Indica si son verdaderas (V) o falsas (F) las siguientes afirmaciones: (0'1 cada apartado contestado correctamente)

- 1- El tejido muscular conduce el impulso nervioso
- 2- El tejido que recubre cavidades se llama epitelial
- 3- Entre las funciones que cumplen los huesos está el almacenamiento de calcio
- 4- Los glóbulos rojos participan en la coagulación de la sangre
- 5- La ventilación pulmonar sirve para eliminar dióxido de carbono
- 6- Las varices son una enfermedad típica del aparato reproductor
- 7- La obesidad es un importante factor de riesgo cardiovascular
- 8- La hipertensión arterial es una disminución de la presión sanguínea
- 9- La neumonía es una infección de los tendones producida por hongos
- 10- La diabetes se origina cuando el páncreas produce menos insulina que la cantidad necesaria

V ó F